

Bahagian A (20 markah)

Arahan: Bulatkan jawapan yang betul.

1. Deria yang manakah sesuai bagi keadaan dibawah?

- Suara berbisik
- Bising

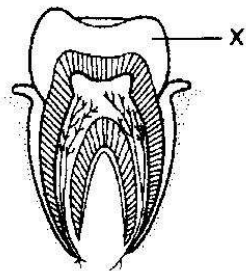
A. Bau B. Penglihatan C. Pendengaran

2. Kemahiran ini melibatkan penggunaan deria **penglihatan, pendengaran, sentuhan, rasa dan bau.**

Pernyataan di atas menunjukkan kemahiran saintifik

A. mengelas B. memerhati C. membuat inferens

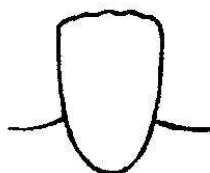
3. Gambar di sebelah menunjukkan struktur gigi manusia.



Namakan bahagian yang berlabel X?

A. Enamel B. Salur darah C. Dentin

4. Apakah jenis gigi yang ditunjukkan dalam rajah di bawah?

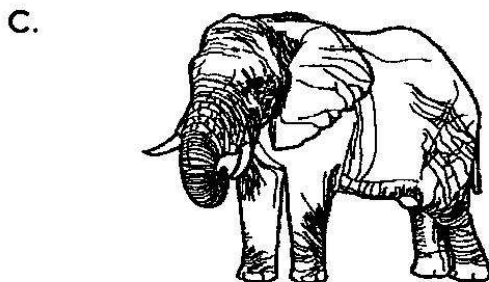
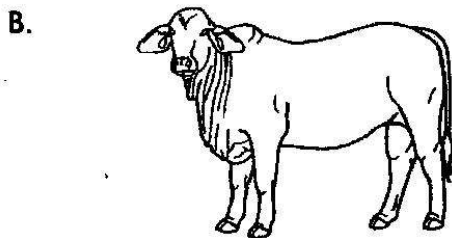
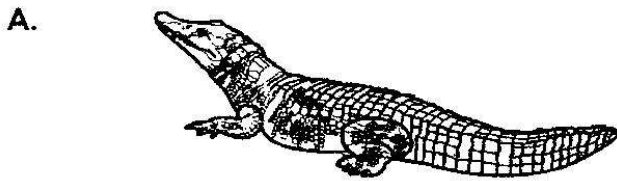


A. Gigi taring B. Gigi kacip C. Gigi geraham

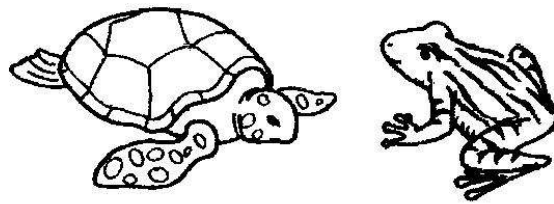
5. Antara yang berikut, yang manakah **bukan** cara menggunakan dan mengendalikan peralatan dan bahan sains yang betul?



6. Antara yang berikut, haiwan yang manakah membiak dengan cara bertelur?



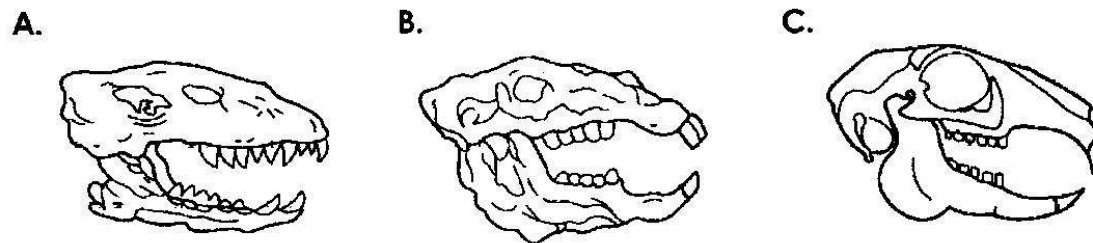
7. Rajah di bawah menunjukkan gambar dua ekor haiwan.



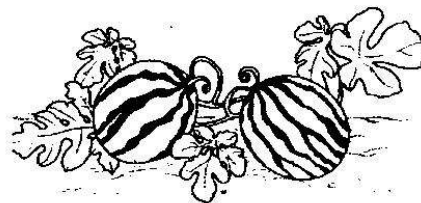
Nyatakan habitat kedua-dua haiwan di atas.

- A. Hidup di air B. Hidup di darat C. Hidup di air dan darat

8. Antara yang berikut, yang manakah struktur gigi herbivor?



9. Rajah di bawah menunjukkan sejenis tumbuhan.

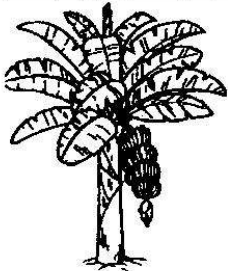

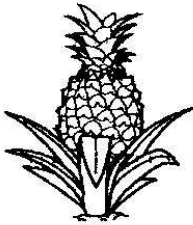


Pokok tembikai

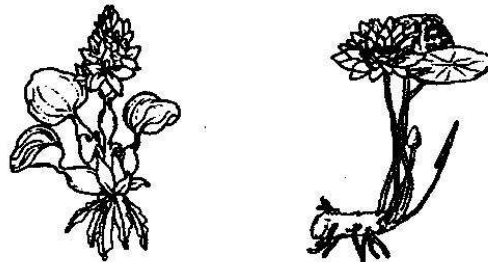
Nyatakan cara tumbuhan tersebut membiak.

- A. Biji benih B. Anak pokok C. Keratan batang

10. Antara tumbuhan dan ciri yang berikut, yang manakah **tidak** dipadankan dengan betul?

	Tumbuhan	Ciri
A.		Berbuah
B.		Batang berkayu
C.		Daun berurat selari

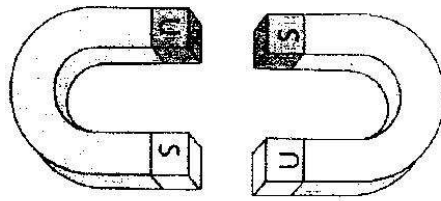
11. Gambar dibawah menunjukkan pokok keladi bunting dan pokok teratai.



Apakah persamaan yang dimiliki oleh kedua-dua pokok ini?

- A. Batang berkayu B. Hidup di air C. Berakar tunjang

12. Rajah di bawah menunjukkan kedudukan dua magnet.



Apakah yang akan berlaku jika kedua-dua magnet didekatkan?

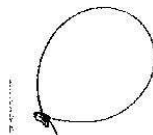
- A. Menarik antara satu sama lain
- B. Menolak antara satu sama lain
- C. Menarik kemudian menolak semula

13. Objek yang manakah boleh ditarik oleh magnet?

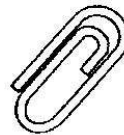
A.



B.

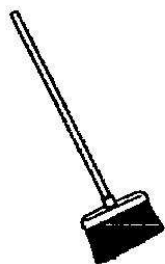


C.

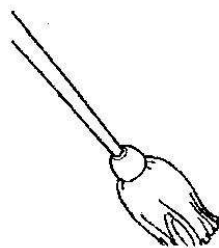


14. Amir tertumpah segelas air sirap. Dia mengeringkan lantai yang basah itu dengan _____.

A.



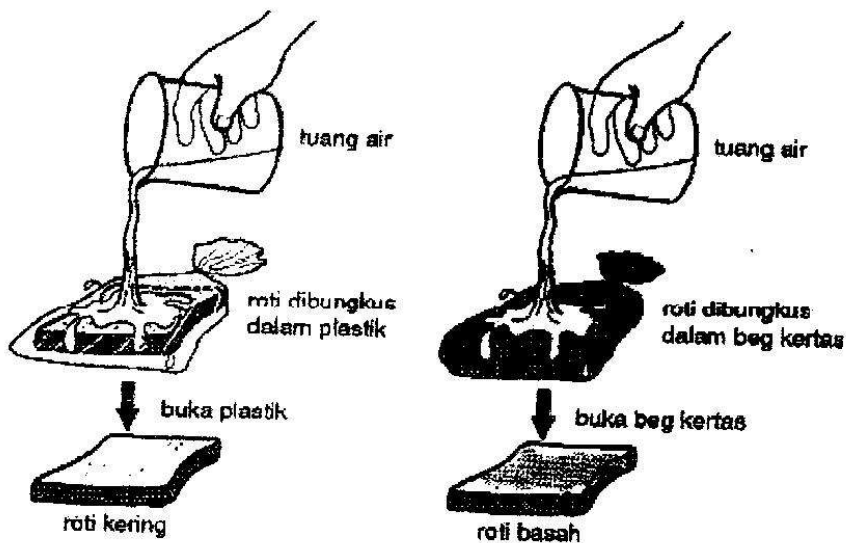
B.



C.



15. Rajah di bawah menunjukkan suatu penyiasatan.



Roti A

Roti B

Antara yang berikut, yang manakah menyebabkan roti A kering?

- A. Plastik adalah pembungkus roti.
- B. Plastik adalah bahan kalis air.
- C. Plastik menyerap air sedikit sahaja.

16. Jadual di bawah menunjukkan isi padu air yang tinggal selepas objek dicitup ke dalam 100 ml air.

Objek	Isipadu air yang tinggal (ml)
P	20
Q	100
R	50

Objek yang manakah mempunyai kadar penyerapan air yang paling tinggi?

- A. P
- B. Q
- C. R

17. Antara yang berikut, yang manakah mempunyai **keupayaan air mengalir melaluinya dengan laju?**

- A. Tanah pasir
- B. Tanah liat
- C. Tanah kebun

18. Antara yang berikut, yang manakah memaparkan struktur **lapisan tanah kebun**?

A.



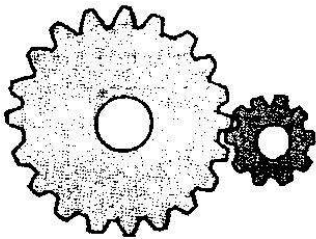
B.



C.



19.



Apakah komponen ini?

A. Gear

B. Roda

C. Gegancu

20. Kita boleh melakukan pemasangan set binaan dengan merujuk kepada _____.

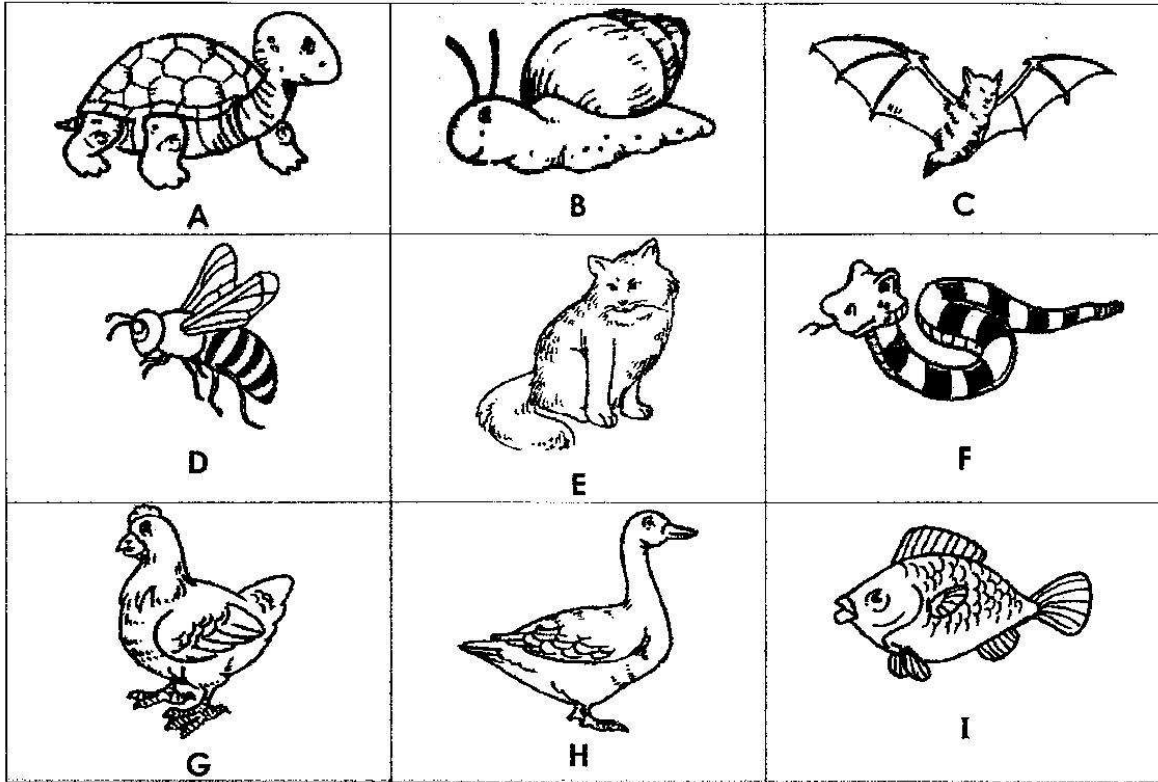
A. brosur perniagaan

B. kotak peralatan

C. manual bergambar

Bahagian B (30 markah)

A. Isi tempat kosong di bawah dengan jawapan yang betul.



(a) Haiwan C dan E membiak dengan cara _____.

(b) Haiwan G dan H mempunyai _____.

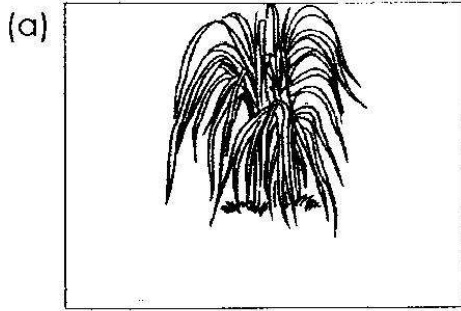
(c) Haiwan F dan I mempunyai _____ yang meliputi badannya.

(d) Haiwan C dan D mempunyai _____ untuk terbang.

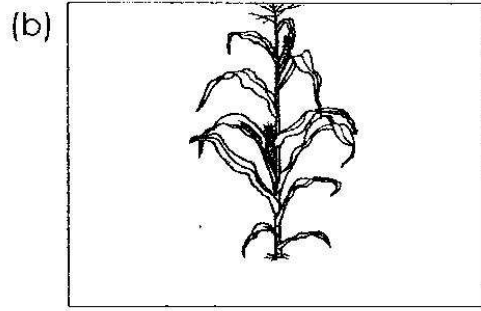
(e) Haiwan A dan B mempunyai _____ pada badannya.

(5 Markah)

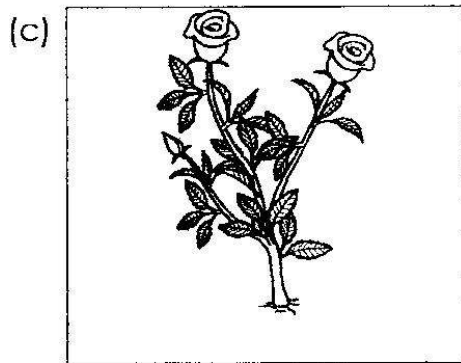
B. **Gariskan jawapan yang betul.**



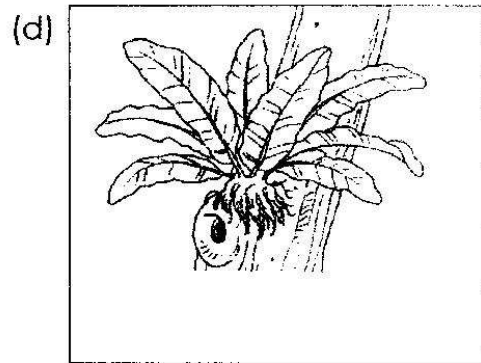
Tumbuhan di atas mempunyai daun urat (jejala , selari).



Tumbuhan di atas adalah tumbuhan (berkayu , tidak berkayu).



Tumbuhan di atas mempunyai akar (serabut , tunjang).



Tumbuhan di atas membiak melalui (spora , daun).

C. Nyatakan **dua kepentingan tumbuhan** kepada manusia dan haiwan.

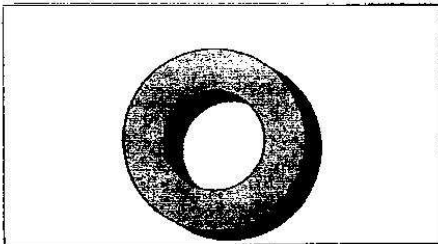
1. _____

2. _____

(6 Markah)

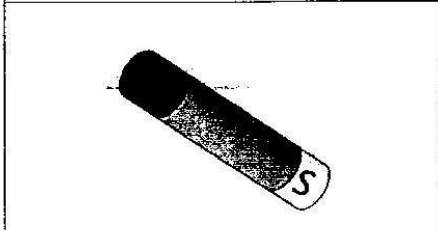
D. Padankan magnet-magnet di bawah ini dengan nama yang betul.

1.



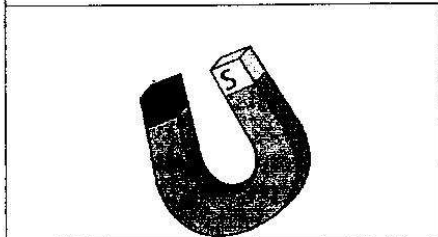
Magnet
ladam

2.



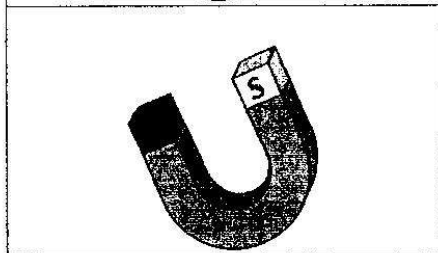
Magnet bentuk
U

3.



Magnet
silinder

4.

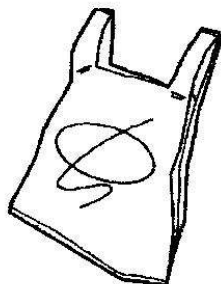


Magnet cincin

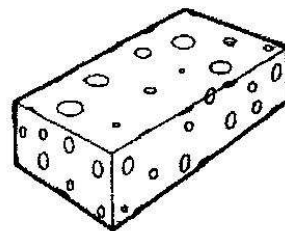
(4 Markah)

E. Tuliskan sama ada objek berikut "menyerap air" atau "kalis air".

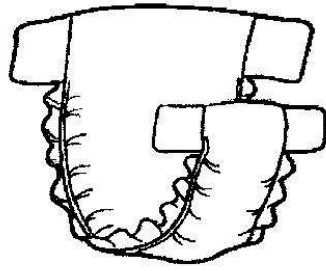
1.



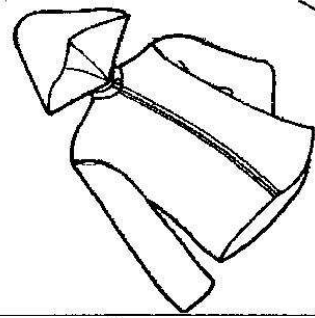
2.



3.



4.



(4 Markah)

F. Rajah di bawah menunjukkan pemerhatian tumbuhan P, Q dan R selepas seminggu.



Tanah pasir



Tanah liat



Tanah kebun

1. Tumbuhan dalam pasu manakah yang paling tinggi?

2. Tumbuhan dalam pasu manakah mempunyai daun paling sedikit?

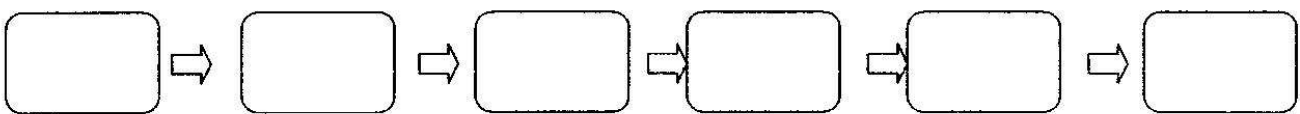
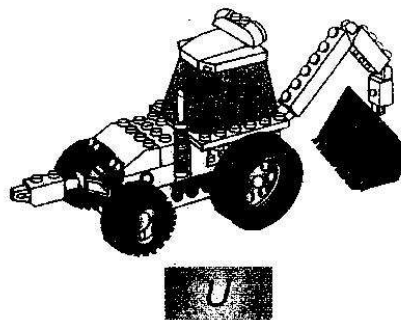
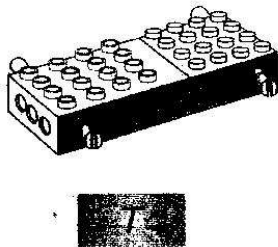
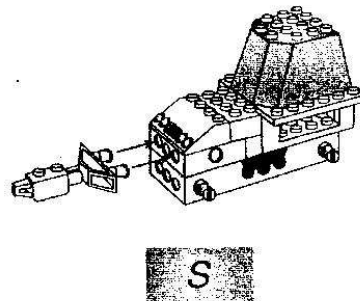
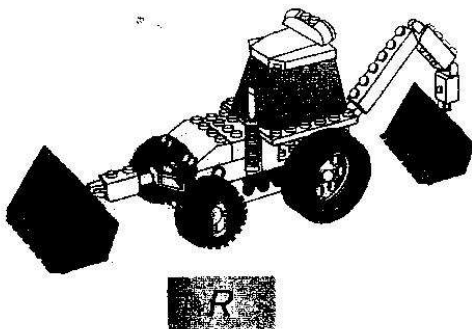
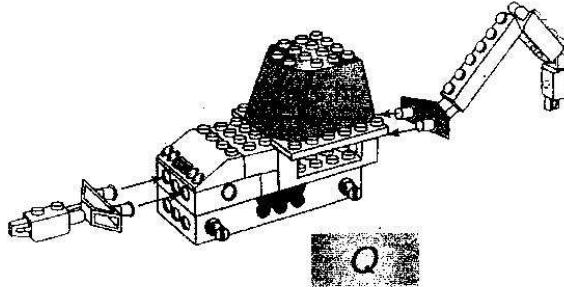
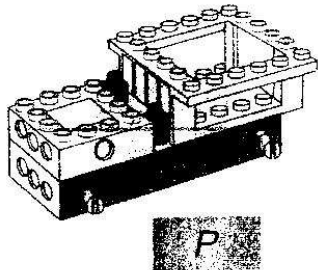
3. Jenis tanah yang manakah paling sesuai untuk tumbuhan tumbuh?

4. Berikan sebab bagi jawapan kamu dalam soalan 3?

5. Berikan 1 contoh tumbuhan yang sesuai hidup di tanah pasir?

(5 Markah)

G. Rajah di bawah menunjukkan langkah-langkah memasang set binaan. Susun langkah-langkah berikut mengikut turutan yang betul.



(6 Markah)

- SELAMAT MAJU JAYA -