

**Kegunaan
Pemeriksa**

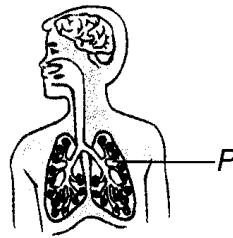
1(a)

1. Proses pernafasan manusia melibatkan menghembus dan menarik nafas.

(a) Nyatakan urutan laluan yang betul semasa proses menarik nafas.

[1 markah]

(b) Gambar menunjukkan organ pernafasan manusia.



Gambar 1

Berdasarkan gambar 1 di atas, nyatakan organ P ?

[1 markah]

1(b)

1(c)

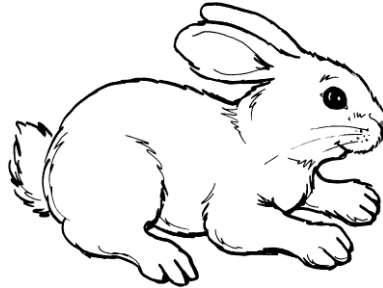
(c) Nyatakan kandungan bahan yang dihembus keluar dari badan dan disedut masuk ke dalam badan ?

Dihembus:

Disedut:

[2 markah]

2. Gambar 2 menunjukkan sejenis haiwan.



Gambar 2

2a

(a) Nyatakan organ pernafasan haiwan tersebut ?

[1 markah]

2b

(b) Namakan haiwan lain yang bernafas sama seperti haiwan dalam gambar 2 ?

(i) _____

[1 markah]

Katak mempunyai dua organ pernafasan

2c

(c) Nyatakan dua organ pernafasan bagi katak ?

(i) _____

(ii) _____

[2 markah]

3. Jadual 1 menunjukkan dapatan data mengenai bilangan pesakit kanser di sebuah hospital di Bandar Y dari tahun 2011 hingga tahun 2014.

Tahun	2011	2012	2013	2014
Bilangan pesakit	812	862	912	962

3a

- a) Berapakah bilangan pesakit kanser pada tahun 2013.

[1 markah]

3b

- b) Nyatakan pola bilangan pesakit kanser dari tahun 2011 hingga 2014.

[1 markah]

3c

- c) Berikan dua maklumat berdasarkan penyiasatan tersebut.

i) _____

ii) _____

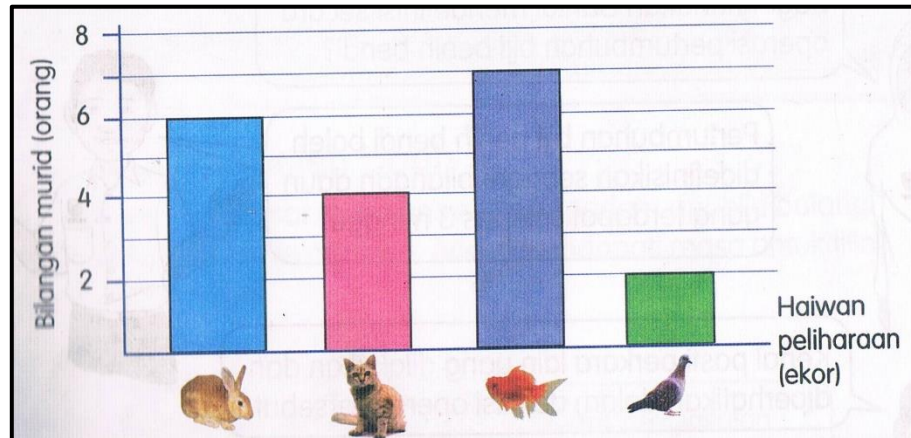
[2 markah]

3d

- d) Apakah amalan hidup yang menyebabkan kanser berlaku?

[1 markah]

4. Rajah di bawah menunjukkan haiwan peliharaan yang dimiliki oleh murid 4 Kenanga yang terdiri daripada 32 orang murid.



4a

(a) Berdasarkan carta palang di atas, haiwan peliharaan apakah yang paling banyak dipelihara oleh murid 4 Kenanga?

[2 markah]

4b

(b) Berapakah bilangan murid yang memelihara kucing?

[1 markah]

4c

(c) Berapakah bilangan murid yang tidak mempunyai haiwan peliharaan?

[2 markah]

5. Gambar menunjukkan akibat merokok.



5a

(a) Nyatakan 2 kesan buruk tabiat merokok

i) _____

ii) _____

[2 markah]

5b

(b) Senaraikan 2 tabiat yang mengganggu proses hidup manusia selain merokok

i) _____

ii) _____

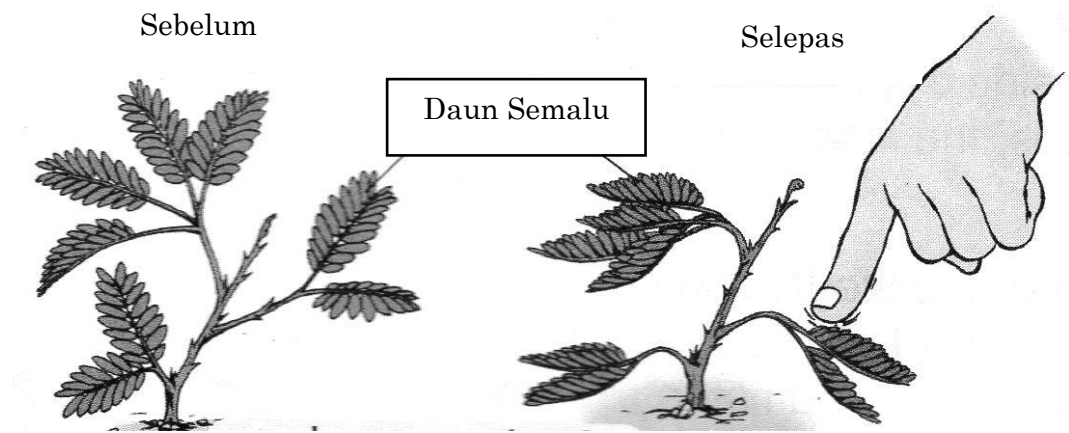
[2 markah]

5c

(c) Nyatakan amalan hidup sihat yang perlu diamalkan

[1 markah]

6. Gambar 6 menunjukkan sejenis tumbuhan.



Gambar 6

6a

(a) Apakah ransangan yang terlibat berdasarkan gambar di atas ?

[1 markah]

6b

(b) Nyatakan dua deria manusia yang menerima ransangan.

(i) _____

(ii) _____

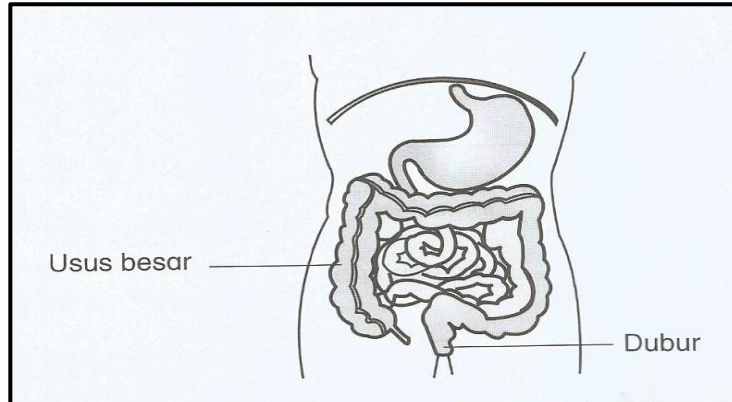
[2 markah]

6c

(c) Nyatakan kepentingan gerak balas manusia terhadap ransangan

[2 markah]

7. Rajah di bawah menunjukkan organ-organ yang terlibat dalam proses hidup manusia.



7a

(a) Nyatakan proses hidup manusia dalam rajah

[1 markah]

7b

(b) Apakah bahan buangan yang dihasilkan melalui proses di (a).

[1 markah]

7c

(c) Mengapakah manusia perlu menjalankan proses penyahtinjaan ?

[2 markah]

7d

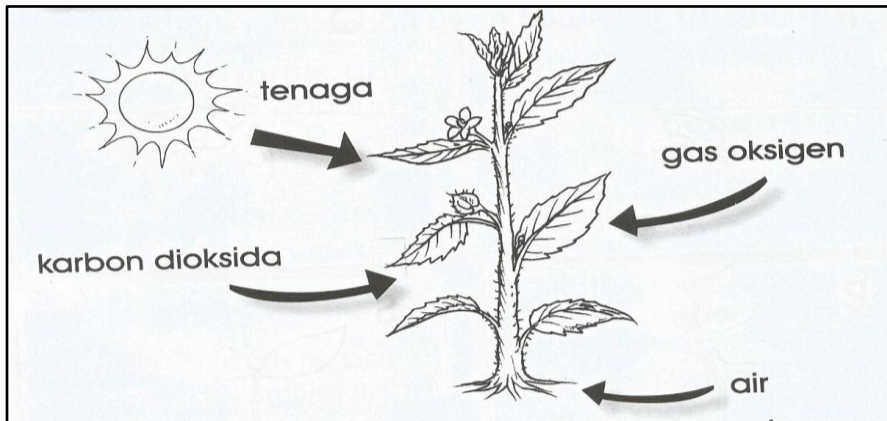
(d) Apakah penyakit yang dihidapi jika proses penyahtinjaan tidak berlaku?

i) _____

ii) _____

[2 markah]

8. Rajah menunjukkan tumbuhan hijau.



8a

(a) Nyatakan keperluan asas tumbuhan

- i) _____
- ii) _____
- iii) _____

[3 markah]

8b

(b) Apakah yang akan berlaku pada daun sekiranya tumbuhan tidak mendapat cahaya matahari yang cukup?

[2 markah]

8c

(c) Apakah proses yang terlibat semasa tumbuhan menghasilkan makanan.

[1 markah]

SOALAN TAMAT

Disediakan oleh

.....

(Pn Siti Norain Kamari)

Guru Sains Tahun 4

Disemak oleh,

.....

(Pn. Normah Tan binti Abdullah)

Guru Penolong Kanan 1